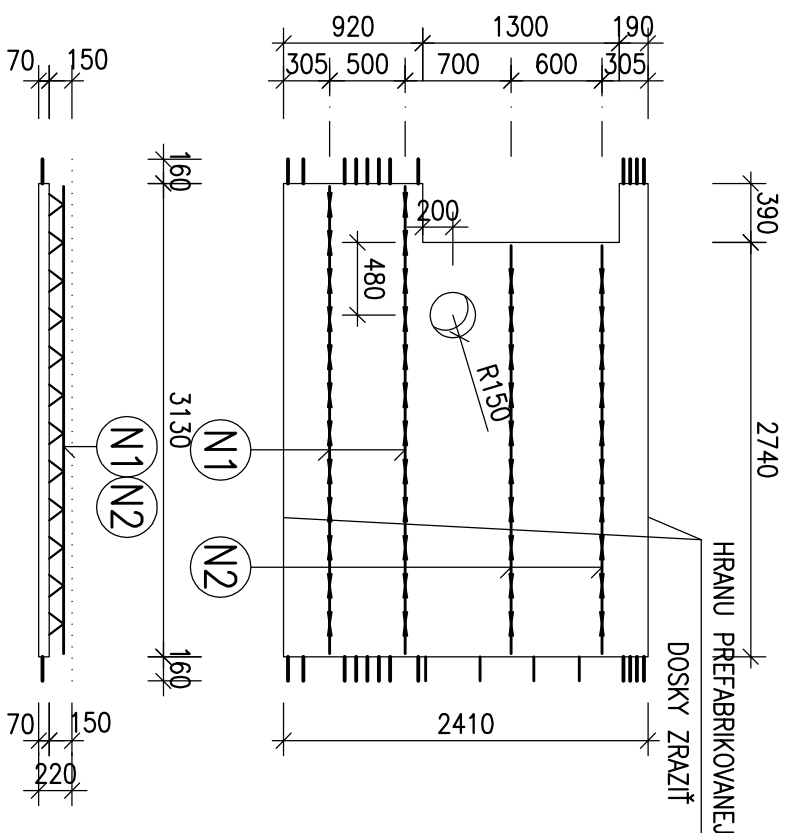


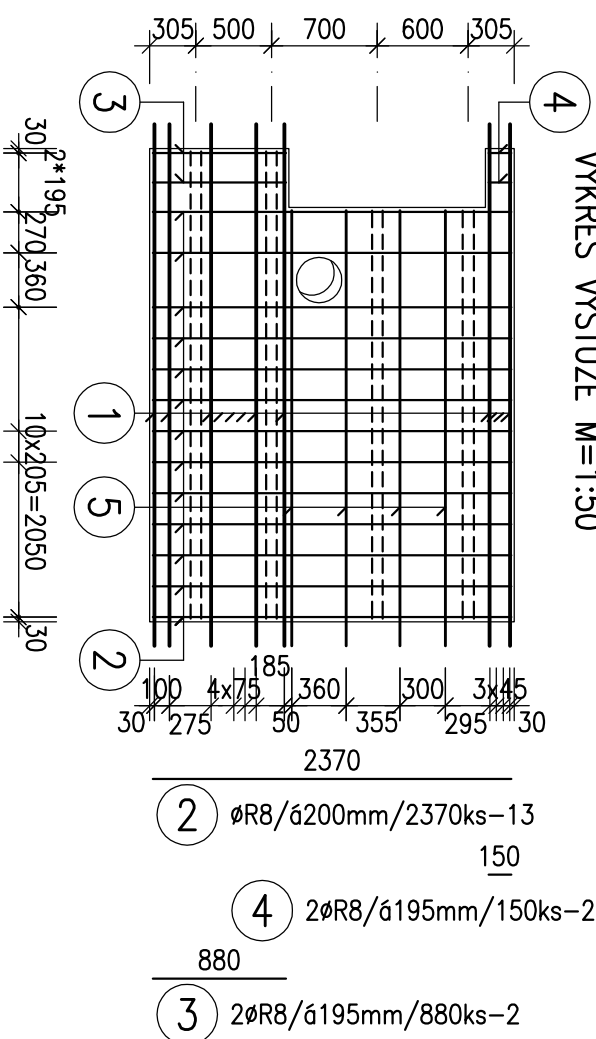
B24

KS-1

VÝKRES TVARU M=1:50



VÝKRES VÝSTUŽE M=1:50



② $\phi R8/\phi 200\text{mm}/2370\text{ks}-13$

4) 2øR8/á195mm/150ks-2

③ 2øR8/φ195mm/880ks-2

1 120B12/3450 ks-12
2880

2880

40B12/2880 ks-4

VÝPIS VÝSTUŽE

OZNAČENIE PRVKU	ČÍSLO POLOŽKY	PRIEMER PRUTU Ø (mm)	DĹŽKA PRUTU (m)	POČET (ks)	CELKOVÁ DĹŽKA V 'm			
					B8	B10	B12	B14
B24	1	B12	3,45	12			41,40	
	2	B8	2,37	13	30,81			
	3	B8	0,15	2	0,30			
	4	B8	0,88	2	1,76			
	5	B8	2,88	4	11,52	0		0

SPOLU	'm	44.39	0.00	41.40	0.00
	kg/'m	0.395	0.617	0.888	1.208
	kg	17.53	0.00	36.76	0.00
	HMOTNOST' VYST. SPOLU v kg				54.30

BETÓN : STN EN206-1-C35/45-XC1(SK)-Cl 0,4-D_{max}16-S3
 OCEL : akost B500 B (10 505-R) max. vodný súčiniteľ 0,5
 Nominálne krytie výstuže: 20 mm—predos doska

OBUJEM DOSKY: 0,493 m3	HRÚBKA DOSKY: 70 mm
HMOTNOSŤ: 1.231 kg	PRESAH NOSÍKA NAD DOSKOU: 100 mm

Poznámky:

- PRUTY SÚ KÓTOVANÉ NA OSI PRUTOV

(N1) NOSNIK Z 15 1200 D (PD 15), DLŽKA NOSNIKA – 3,09 m, POČET PRE JEDNU DOSKU – 2 KS

(N2) NOSNIK Z 15 1200 D (PD 15), DŽKA NOSNIKA – 2,70 m, POČET PRE JEDNU DOSKU – 2 KS

Podľa STN 920201-2 tab. 1 navrhované stropné dosky spadajú pod PU III a musia vykazovať požiarnu odolnosť minimálne 45 min. (viď skladbu stropov)

PREFA STROP-FILIGRÁNOVÉ DOSKY hr.: 70mm

Hlavný inžinier projektu:		Zodpovedný projektant:		Vyracovali:	
Ing. arch. TRYLČ Ivan		Ing. BEŤKO Ľudovít		MUŠUTA Miroslav <i>Mušuta</i>	
Miesto stavby: MARTIN, areál UNM					
Investor: UNIVERZITNÁ NEMOCNICA MARTIN, Kollárova 2, Martin					
Akcia:		Formát: 2 A4			
		Dátum: jún 2016			
Časť: UNM DOSTAVBA 6. PAVILÓNU		Číslo zázakvy: 16-202-PUF			
Objekt:		Stupeň: 0P			
		Profesia : ST			
Príloha:		Mierka: Číslo prílohy: B24			
VÝKRES TVARU A VÝSTUŽE STROPNEJ DOSKY B24		1:50			